

EIERSYMBOLS / KARTENLEGENDE

Auf unserer digitalen Karte sind die versteckten "Nester" mit bunten Eiern markiert. Damit du weißt, wie die Markierungen auf der Karte aussehen, haben wir dir hier alle abgebildet. Die Farbe der Eier kennzeichnet die Schwierigkeit der Verstecke.

ACHTUNG: die versteckten Eier entsprechen NICHT der Eierfarben auf der Karte!

Level 1



die Nester / Eier dieser Schwierigkeitsstufe findest du weitestgehend in Bodennähe - die Verstecke sind leicht zu finden.

Level 2



die Nester / Eier dieser Schwierigkeitsstufe findest du indem du deine Augen gut offen hältst, die Verstecke können durch Laub o. Ä. verdeckt sein

Level 3

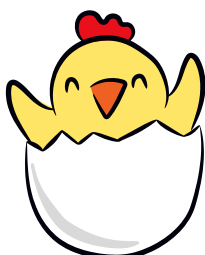


die Nester / Eier dieser Schwierigkeitsstufe erfordern deine Spürnase und befinden sich über einem Meter Höhe und sind teilweise gut verdeckt

Level 4



die Nester / Eier dieser Schwierigkeitsstufe erfordern einiges von dir, ggf. benötigst du Hilfsmittel, um an die Verstecke zu kommen



die Nester / Eier wurden bereits gefunden

